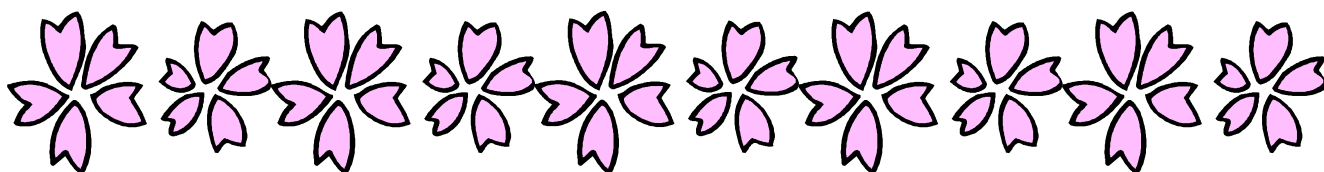


平成25年赤城南面千本桜まつり

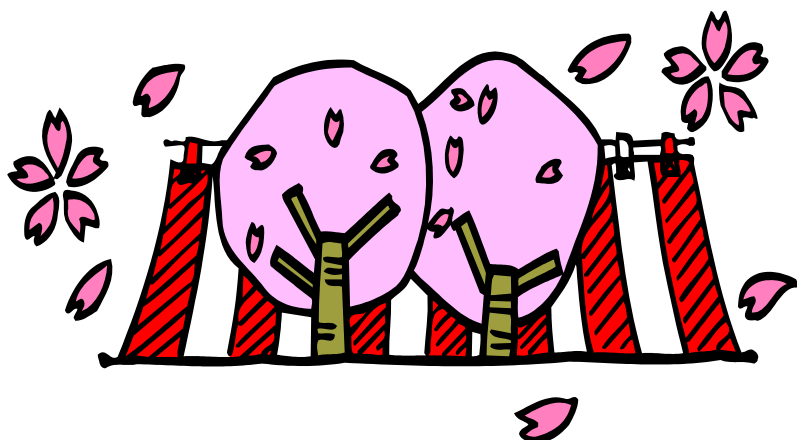
「千本桜お花見ステージ」で

楽しく発表してみませんか！！



応募締切

3月29日(金)



【問い合わせ先】

赤城南面千本桜まつり実行委員会

(事務局：前橋東部商工会)

TEL：027-283-6627

FAX：027-283-7653

(事務局：前橋市宮城支所)

TEL：027-283-2131

FAX：027-283-2358

主催：赤城南面千本桜まつり実行委員会

赤城南面千本桜まつり「千本桜お花見ステージ」発表会

== 募集のご案内 ==

赤城南面千本桜とみやぎ千本桜の森公園の芝桜が咲く、赤城南面千本桜まつり特設ステージで繰り広げる発表者を広く募集します。桜の下で楽しく踊りませんか！！

実施日

平成25年4月6日(土)～21日(日)の午前10時～午後4時まで
※ 4/13、14は、主催者が開催するイベントを優先しますのでご相談ください。
※ 桜の開花状況によっては、期間を短縮することがあります。

実施場所

赤城南面千本桜まつり特設ステージ

募集内容

- 出演条件
 - 個人、団体、年齢は問いません。
 - 実行委員会との調整に必ず従っていただきます。
- 演目
踊り：舞踊、民謡、八木節、フラダンスなど
演奏：太鼓、琴、尺八、ギターなど
※ 俗に言うカラオケ大会の様なものは出来ません。
- ステージ設備
 - 実行委員会で用意できる音響については、以下のものだけです。それ以外の設備が必要な場合は、発表者で用意してください。
〔本部準備品：マイク 2本 カセット、CD、MD使用可能〕
 - 音響の操作は、出演者で行ってください。
- 発表時間
 - 1団体の出演時間は、1ステージを15分（搬入・搬出時間を含む）とし、連続して2ステージ（30分）の範囲内とします。同日の再出演は、2ステージ（30分）の間隔後、何度でも可能ですが、応募状況によって再出演できない場合もあります。
 - 出演時間は厳守していただきます。
 - 出演予定時間の10分前には、ステージ脇にお集まりください。出演予定時間に集まっていない場合はキャンセルとします。
 - 上記以外に午前（9時～12時）、午後（13時～16時）の枠で貸し切りを希望する団体は、実行委員会までご相談ください。
- 更衣室
会場内に男性用、女性用の簡易テント用意します。譲り合って使用してください。
- 進行
出演者自身で紹介等、進行を行ってください。

雨天の場合

屋外ステージのため、雨天中止となります。決定は実行委員会が行います。

禁止事項

- イベント広場での入場料の徴収
- 会場やステージを散らかす行為
- 桜まつりに不似合いな内容や観覧者への迷惑行為

応募方法

応募用紙に記入し、赤城南面千本桜まつり実行委員会にご応募ください。

問い合わせ先

赤城南面千本桜まつり実行委員会事務局
（前橋東部商工会内） TEL：027-283-6627 FAX：027-283-7653
（前橋市宮城支所内） TEL：027-283-2131 FAX：027-283-2358

キリトリ線

応募用紙

団体名			代表者名		
住所			連絡先		
出演人数	名	出演希望日		出演希望時間	
演目 (内容)					

※ ご記入いただきました個人情報は、参加受付の目的のみに使用いたします。